

3 febbraio 2026



Regale di viaggio in gruppo

AMERICAN CHAPTER TORINO

SAFETY



Regole di viaggio in gruppo

Non è la stessa cosa uscire con uno
o due amici.

Un *Group Ride* è un'altra cosa.

Richiede esperienza, disciplina e
responsabilità.

Per viaggiare in sicurezza, ogni
motociclista è responsabile
di sé stesso e del gruppo

Regole di viaggio in gruppo

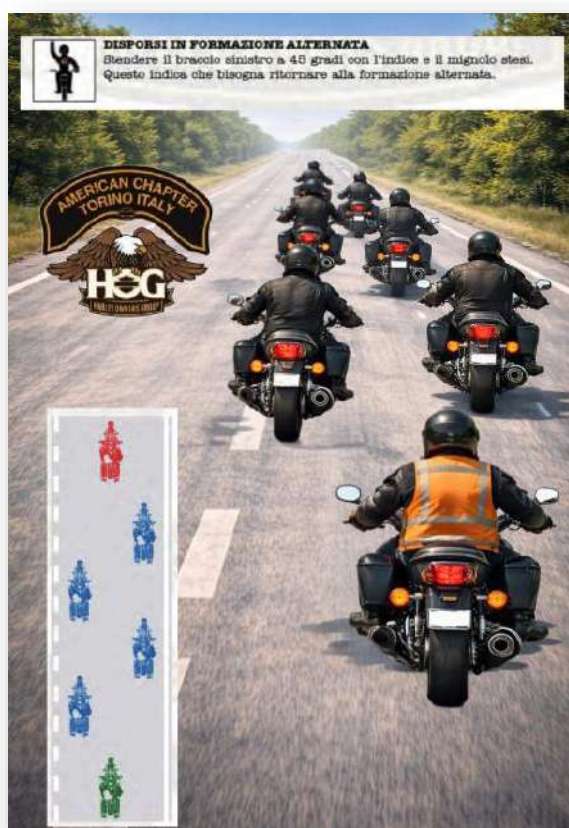


Alla partenza di ogni Run, ognuno deve essere già pronto:

serbatoio **pieno**, Telepass,
abbigliamento **adeguato** alla
stagione.

È una forma di rispetto e di
cortesia verso chi viaggia con te.

Posizione in formazione alternata (sfalsata)



La formazione sfalsata non è casuale.

Serve a garantire spazio di manovra, visibilità e sicurezza a ogni motociclista del gruppo.

☞ Ognuno mantiene la propria posizione nella corsia

☞ Si conserva una riserva di spazio davanti e lateralmente

☞ Si evita l'“effetto elastico”, che crea pericolo e disordine

Restare ordinati significa restare sicuri.

*La strada è di tutti,
ma il gruppo si muove come uno solo*

Posizione in formazione singola



La formazione in fila indiana si utilizza nei passaggi stretti, curve, centri abitati o quando la carreggiata non consente la disposizione sfalsata.

- ➡ Le moto procedono una dietro l'altra
- ➡ Si mantiene la distanza di sicurezza
- ➡ Si conserva ordine e controllo del gruppo

È una formazione temporanea, ma fondamentale per la sicurezza di tutti.

Segnale di STOP

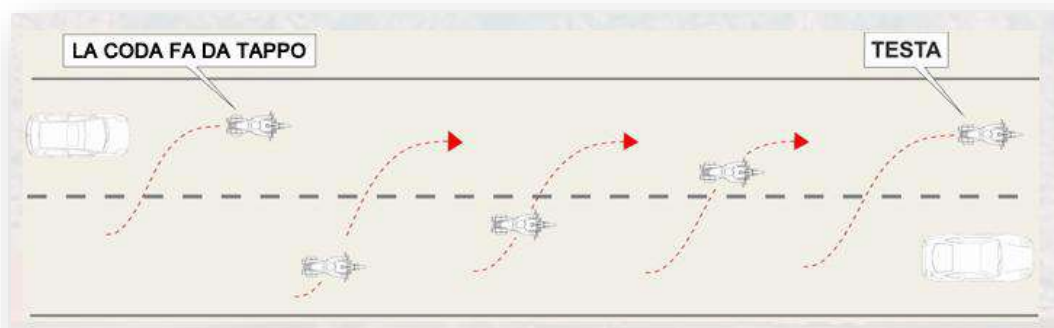
Braccio teso verso l'alto, pugno chiuso.
Questo segnale indica che il gruppo deve fermarsi.

È fondamentale che ogni motociclista ripeta immediatamente il segnale visto, così da trasmetterlo lungo tutta la fila fino alla scopa, l'ultimo Road in coda.

La comunicazione nel gruppo è visiva, rapida e condivisa.



In autostrada – passaggio alla corsia di sorpasso



Per un gruppo non è semplice superare un veicolo lento quando il traffico è moderato e lo spazio in corsia veloce è limitato.

La regola corretta (e spesso poco intuitiva) è questa:

- 👉 È l'ultimo del gruppo che esce per primo a sinistra.
- 👉 Si posiziona in corsia di sorpasso e mantiene la posizione.
- 👉 A seguire, uno alla volta, tutti gli altri occupano la corsia veloce.
- 👉 La corsia si libera solo quando anche l'ultimo ha completato il sorpasso.

Questo permette al gruppo di restare compatto, visibile e soprattutto sicuro.

Passaggio dei Road Captain



I Road Captain si spostano frequentemente e, quando necessario, anche a velocità sostenuta. Sono gli unici autorizzati a farlo.

- Devono poter passare in qualsiasi momento alla vostra sinistra, restando sempre in carreggiata.
- Tenete sempre d'occhio gli specchietti e consentite in ogni momento il passaggio dei Road Captain.

Uno sguardo allo specchietto al momento giusto facilita il passaggio dei Road Captain e garantisce sicurezza a tutto il gruppo

Parcheggiare in gruppo

Parcheggiare in modo ordinato riduce i tempi per liberare la strada e il traffico.
È anche un vero biglietto da visita per il Chapter.

Non prendere iniziative personali: segui sempre le indicazioni dei Road Captain o del Safety.

Quando lo spazio lo consente, il sistema più efficace è:

👉 moto in retromarcia, una di seguito all'altra, parallele.

Lo stesso criterio vale nei normali parcheggi.

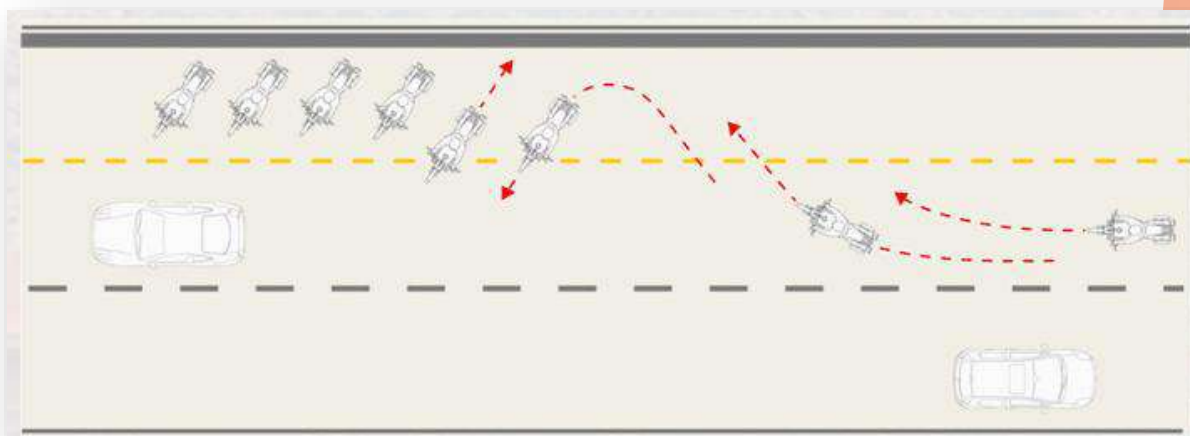
Questo metodo è rapido e fluido, perché non richiede attese e mantiene continuità nell'azione.

Se sei in coda a un gruppo numeroso e non puoi fermarti senza bloccare il traffico:

👉 accosta il più a destra possibile,

oppure

👉 fai un giro dell'isolato e rientra per parcheggiare con calma e sicurezza.





Definizioni e ruoli

Head Road Captain (HRC)

È la guida del Run. Pianifica il percorso in ogni dettaglio, effettua le prove con i Road Captain e verifica le condizioni di viabilità.

Si posiziona in testa al gruppo, controlla il passo e organizza soste e rifornimenti.

Road Captain (RC)

Operano in perfetta sincronia con l'HRC per garantire che il viaggio si svolga in sicurezza.

Sorvegliano la fila, mantengono il flusso regolare e la velocità omogenea.

Gestiscono le posizioni del gruppo e consentono l'attraversamento di incroci e rotatorie in modo sicuro, rapido ed efficiente.

Sweep Rider – Sweeper (Scopa)

Chiude il gruppo.

Si assicura che nessuno rimanga indietro o si fermi durante il percorso, mantenendo compattezza e continuità.

*Durante il Run, il gruppo è sempre compreso tra due riferimenti fondamentali:
Head Road Captain in testa e Sweeper in coda.*

Chiunque decida di lasciare il gruppo deve comunicarlo prima della partenza o alla ripartenza sia allo Sweeper sia all'HRC.

*Buona strada a tutti.
Sempre insieme, sempre in sicurezza*